



# LES RATS!

VOTRE GUIDE POUR ÉVITER LES RONGEURS

COMME LA PESTE



CANADA™

UNE GESTION PARASITAIRE  
MAÎTRISÉE COMME UNE SCIENCE.™

# LES RATS SONT PARTOUT — AINSI QU'ENVIRON 1 700 AUTRES ESPÈCES DE RONGEUR.

Après tout, les rongeurs représentent environ 40 % de l'ensemble des mammifères au monde.<sup>1</sup> Ils peuvent vivre sur presque tout continent (Que vous êtes chanceux, Antarctique!), prospérer dans pratiquement tout climat et survivre quelle que soit la saison. Alors peu importe où vous vous trouvez, il y a de fortes chances que vous soyez en présence d'un rongeur.

Pendant que vous contemplez cette situation, les rats continuent à ronger. D'ailleurs, le terme « rongeur » provient du mot latin « rodere » qui signifie « ronger ». Et ce, pour une bonne raison : les rongeurs ont une paire d'incisives à croissance continue qui exigent un rongement constant pour user leurs dents, lesquels poussent en moyenne 12,7 cm.<sup>2</sup> Voilà un défi pour les dentistes!

Toutefois, le problème ne se limite pas seulement au rongement. On estime que 20 % de l'alimentation mondiale est contaminée par les rats et par les souris<sup>3</sup>, et qu'un incendie sur quatre est causé par les dommages de rongeurs aux fils électriques<sup>4</sup>. En fait, ces organismes nuisibles de petite taille ont des répercussions économiques importantes qui s'élèvent à des milliards de dollars en dommages chaque année.

Alors comment peut-on protéger son entreprise contre ces « mini-menaces »? Faut-il s'inquiéter chaque fois qu'on observe une souris dans la maison – ou dans l'entreprise? Suivez les conseils du technicien d'Orkin : évitez ces rongeurs comme la peste. Bien qu'on ne veule pas trahir ces organismes nuisibles, le rongement n'est pas leur seule habitude malsaine.

# RISQUES ASSOCIÉS AUX RONGEURS

Et bien, Super-Souris, comme son nom l'indique, est un super-héros. Le film Ratatouille qui met en vedette le jeune rat, Rémy, a l'air très adorable. Et comment le Petit Stuart peut-il s'attirer des ennuis? Ne fermez pas les yeux sur les vraies horreurs que suscitent ces rongeurs grâce aux films d'Hollywood. Ces organismes nuisibles peuvent prendre une bouchée dans vos profits, détruire votre réputation et nuire à votre santé. Voici comment :



## MÉTAMORPHES

Les souris peuvent se faufiler dans des trous qui mesurent moins d'un centimètre (environ la grosseur d'une pièce de dix cents), alors que les rats peuvent se transformer afin qu'ils puissent se glisser dans une ouverture la grosseur d'une pièce d'un vingt-cinq cents.



## PROPAGATEURS DE MALADIE

Qu'est-ce que la peste bubonique, la leptospirose, la salmonellose et le typhus ont en commun? Les rongeurs. D'après le Centers for Disease Control and Prevention aux États-Unis, les rongeurs sont connus pour transmettre directement et indirectement 35 maladies différentes, dont plusieurs sont potentiellement mortelles<sup>5</sup>. C'est assez pour s'en rendre malade!



## REPRODUCTEURS RAPIDES

Voici un problème d'algèbre : si un seul rat peut produire sept portées par année, ayant jusqu'à 12 petits par portée, combien de jeunes rats seront produits au cours d'une seule année? Faites-nous part des résultats. Nous sommes des scientifiques. Nous ne sommes pas des mathématiciens.



## DESTRUCTEURS DE RÉPUTATION

Rien ne ferme les portes d'une installation comme l'observation de rongeurs. En fait, le simple fait d'avoir des rongeurs vivants dans une installation alimentaire peut entraîner sa fermeture jusqu'à ce que le problème soit réglé. Il s'agit de nouvelles qui se répandront à la vitesse des médias sociaux.



## CONTAMINANTS CONTINUELS

Voici certains faits concernant les matières fécales : une seule souris peut produire jusqu'à 49 dépôts de matières fécales par jour, ou 18 000 par année. Cependant, nous tenons à féliciter les rats qui peuvent laisser jusqu'à 25 000 dépôts de matières fécales par année – et qui peuvent uriner plus de trois litres par année.<sup>7</sup>

# LES CINQ SENS

Les humains peuvent éprouver un sentiment de dégoût quand ils observent un rongeur. Les rongeurs, pour leur part, ils éprouvent un sentiment d'aventure en éveillant tous leurs sens.



## LA VUE

En tant qu'animaux nocturnes, les rongeurs ont une vision spécialement conçue pour l'éclairage faible, ce qui leur donne la capacité de détecter le mouvement jusqu'à 10 m de distance, peu importe l'heure de la journée.



## LE TOUCHER

Les rats et les souris sont des animaux très tactiles. Ils ne recherchent pas l'affection, mais leur sens du toucher leur permet de naviguer dans les coins sombres et d'éviter les prédateurs.



## L'ODORAT

Tout comme votre parfum préféré, les rongeurs utilisent leur urine et leurs sécrétions de phéromone pour marquer leur territoire, et pour identifier leurs amis et leur famille. (D'accord, c'est peut-être légèrement différent de votre parfum préféré).



## LE GOÛT

Étant donné que les rongeurs se régaler de déchets, il est étonnant d'apprendre que les rats et les souris possèdent un goût très développé, et qu'ils peuvent identifier les saveurs, dont le sucré, l'amer, le salé et l'acide.



## L'OUÏE

Même si le silence règne dans votre maison, il n'est pas très utile. Les rats peuvent entendre les ondes sonores d'une fréquence de 100 kHz, alors que le seuil de fréquence d'un être humain est de 20 kHz.

# LA FAMILLE DES RONGEURS

Si un rongeur avait un arbre généalogique, ses branches s'étendraient considérablement. Voici les membres communs de l'Ordre des rongeurs (*Rodentia*) qui comprend six sous-ordres et 2 700 espèces individuelles :



## LES MURIDÉS (*MURIDAE*)

Souris domestique,  
rat surmulot, rat noir



## LES CRICÉTIDÉS (*CRICETIDAE*)

Souris sylvestre



## LES SCIURIDÉS (*SCIURIDAE*)

Marmotte commune, tamia  
rayé (suisse), spermophile,  
écureuil arboricole



## LES GÉOMYIDÉS (*GEOMYIDAE*)

Gaufre à poches



## LES CASTORIDÉS (*CASTORIDAE*)

Castor



## LES ÉRÉTHIZONDÉS (*ERETHIZONTIDAE*)

Porc-épic

Le vaste Ordre des rongeurs s'étend au-delà des besoins de la plupart des entreprises. Pour garder les choses simples, il est possible de compter les intrus communs sur une main.



# LES PRINCIPAUX RONGEURS

Ce ne sont pas tous les rongeurs qui ravageront votre entreprise, bien que nous aimerions voir une gerbille tenter sa chance. Quand il s'agit des menaces à une entreprise, il y a cinq principaux rongeurs qui sont susceptibles de se faire les dents sur vos activités d'exploitation.

# SOURIS DOMESTIQUE

(*MUS MUSCULUS*)

Tasse-toi, Fido! La souris domestique est actuellement le mammifère avec lequel les humains sont plus susceptibles de partager leur domicile, qu'ils le sachent ou non. La souris domestique (ou souris commune) est connue pour sa petite taille, son comportement discret et sa reproduction prolifique.

Ne vous laissez pas tromper par le terme « domestique ». La souris domestique est connue pour infester les restaurants, les hôtels, les écoles, les usines alimentaires, les hôpitaux, les bureaux et même les moyens de transport. Bref, la souris domestique fait comme chez elle partout où elle se trouve.



## APPARENCE

La taille d'une souris domestique adulte varie de 12 à 20 cm de longueur, y compris sa queue. Toute souris domestique partage trois caractéristiques communes : **des poils courts qui recouvrent son corps, des oreilles relativement grandes et une queue la longueur de son corps et de sa tête.**



## CYCLE DE VIE

Quand les conditions sont optimales, **la souris domestique peut se reproduire à longueur d'année.** La femelle peut produire de 40 à 60 petits en une seule année – il s'agit de tout un exploit en considérant que la durée de vie moyenne d'une souris domestique est seulement un à deux ans.



## HABITAT

L'hiver arrive. Bien que la souris domestique **vive principalement à l'extérieur** à la recherche de sources alimentaires dans les champs et les régions boisées, l'arrivée de l'hiver **pousse les souris à trouver un endroit qui offre une source alimentaire et de la chaleur** – comme les maisons et les entreprises.



## HABITUDES

Le terme latin *Musculus* signifie « petit voleur », ce qui semble convenir parfaitement à la tendance de la souris domestique de **rechercher des sources alimentaires et des provisions pour nid** dans un rayon de 3 à 9 m de son nid.



## ALIMENTATION

On considère la souris domestique comme une « **fourrageuse opportuniste** », ce qui signifie qu'elle se comporte comme les humains dans un buffet à volonté. **Elle mange tout ce qui lui tombe sous la main**, mais elle a tendance à favoriser les aliments qui procurent une alimentation équilibrée.

Les souris peuvent se précipiter – surtout si elles sont pressées. La souris domestique peut courir jusqu'à 3,6 m par seconde (ce qui est plus rapide que 12,8 km/heure) et sauter par-dessus les obstacles qui se trouvent sur son passage.

# RAT SURMULOT

(*RATTUS NORVEGICUS*)

Le rat de Norvège, communément appelé le rat surmulot, n'est pas réellement un rat qui provient de la Norvège. Cette espèce est plutôt originaire d'Asie centrale, et elle s'est rendue en Amérique du Nord vers les années 1770 à bord de navires en provenance de la Grande-Bretagne. De nos jours, le rat surmulot est l'espèce la plus répandue au Canada.

En raison de sa grande taille et de son comportement agressif, le rat surmulot peut être imposant, non sans raison. Le rat surmulot est connu pour mesurer jusqu'à concurrence de 48 cm avec sa queue.



## APPARENCE

Le rat surmulot est un rongeur de relativement grande taille, dont la majorité **mesure plus de 38 cm de longueur** de la tête à la queue. Sa queue, toutefois, est plus courte que son corps, ce qui permet de le distinguer du rat noir. Ses poils pelucheux grisâtre-brun recouvrent son corps.



## CYCLE DE VIE

Il est difficile de se joindre à cette bande de rats. En raison des prédateurs, des maladies et du stress, le rat surmulot adulte, en moyenne, a **une durée de vie d'un an seulement**. Cependant, durant cette période de 365 jours, le rat surmulot profite du moment présent. Après avoir atteint la maturité sexuelle en deux mois, la femelle peut avoir de 3 à 12 portées par année, dont chacune peut contenir jusqu'à 12 petits.



## HABITAT

Ne soyez pas surpris, mais il pourrait y avoir un rat surmulot directement sous vos pieds. Ce rongeur est un **habitant du sol qui creuse des terriers souterrains**, en établissant son terrier le long de la fondation des bâtiments, sous les rues de ville ou en dessous des grosses roches.



## HABITUDES

Pour ces rats, c'est une affaire de famille. Le rat surmulot a tendance à **vivre dans un noyau familial** qui comprend un mâle dominant, une femelle reproductrice et jusqu'à 12 jeunes rats.



## ALIMENTATION

Les blattes et l'eau d'égout, c'est ce qui est au menu pour le rat surmulot. Cet organisme omnivore s'alimente de **pratiquement toute source alimentaire à sa disposition**.

Michael Phelps trouverait que le rat surmulot est un concurrent redoutable. Ces rats sont d'excellents nageurs et ils peuvent nager sur place pendant trois jours d'affilée et retenir leur souffle sous l'eau jusqu'à trois minutes.<sup>8</sup>



# RAT NOIR

(*RATTUS RATTUS*)

Ce rongeur ne craint pas les hauteurs. Connus pour sa capacité de grimper, le rat noir préfère habiter dans les endroits surélevés comme les greniers, les chevrons de charpente et les arbres.

Bien que le rat noir ait été introduit en Amérique du Nord vers le milieu du 16<sup>e</sup> siècle, il a rapidement perdu la course au profit de son cousin de plus grande taille, le rat surmulot, qui est devenu plus nombreux vers les années 1800.



## APPARENCE

Ce rat de taille moyenne est **noir ou brun**, et il est **environ la même longueur que le rat surmulot**. Né pour grimper, le rat noir possède de petits coussinets bien développés sur ses pattes et une longue queue pour maintenir l'équilibre.



## CYCLE DE VIE

La recherche de source alimentaire est innée chez le rat noir, qui commence à rechercher son alimentation à l'âge de quatre ou cinq semaines. À douze semaines, le rat noir a atteint la maturité sexuelle, et **la femelle peut produire jusqu'à 40 petits par année**.



## HABITAT

Le rat noir est florissant dans **la couverture dense d'arbres ou dans les coins sombres des greniers**. Dans les milieux commerciaux, le rat noir est connu pour bâtir des nids dans les boîtes d'entreposage supérieures et les autres endroits surélevés.



## HABITUDES

Certains mâles ont toute la chance. Dans les populations denses, les rats noirs **établiront une hiérarchie sociale**, où les mâles dominants s'accoupleront plus que les mâles subordonnés.



## ALIMENTATION

Vous pensez que les rongeurs se fient à l'alimentation humaine? Vous passez à côté de la cible. **Les rats noirs peuvent subsister indépendamment des humains**, en s'approvisionnant plutôt de fruits, de noix, de baies et d'écorce d'arbre (quoiqu'ils acceptent volontiers tout ce que vous leur laissez).

Vous avez le goût de grignoter tard en soirée? Les rats noirs comprennent. Les rats noirs sont à la recherche de sources alimentaires plusieurs fois durant la nuit, en consommant 10 % de leur poids corporel. Alors, la prochaine fois que vous mettez la main sur votre contenant de crème glacée préférée, sachez que vous n'êtes pas seuls.



# SOURIS SYLVESTRE

(*PEROMYSCUS MANICULATUS*)

La souris sylvestre a les mêmes teintes que Bambi, mais en étant le mammifère le plus abondant en Amérique du Nord, sa population dépasse de loin la population des chevreuils.

La souris sylvestre a réussi à passer inaperçue jusqu'en 1995, quand une éclosion mortelle d'*Hantavirus* s'est propagée dans le sud-ouest des États-Unis. Il a été déterminé que la souris sylvestre était responsable de la transmission de cette maladie respiratoire, qui a atteint 109 personnes au Canada jusqu'à présent.<sup>9</sup>



## APPARENCE

La souris sylvestre a un corps mince et petit qui mesure de **7 à 10 cm de longueur** (y compris la queue) avec un **museau pointu**, **de grands yeux noirs** et un **corps bicolore**. Sa queue est courte, mais ses oreilles sont grandes.



## CYCLE DE VIE

Bien que cette souris puisse vivre jusqu'à deux ans, on estime que seulement **20 % des souris sylvestres survivent afin d'atteindre la maturité sexuelle**. Celles qui survivent peuvent produire deux à quatre portées par année, dont chacune peut contenir jusqu'à huit petits.



## HABITAT

Par opposition à de nombreux rongeurs, la souris sylvestre est la « souris de campagne » de la famille des rongeurs, et elle **préfère les régions rurales et semi-rurales**. À l'extérieur, elle établit son nid dans des piles de rondins, des creux d'arbres et des nids d'oiseaux abandonnés.



## HABITUDES

Bien que la souris sylvestre n'hiberne pas durant l'hiver, elle **reste dans son nid pendant plusieurs jours d'affilée**, en se nourrissant de sources alimentaires entreposées plutôt qu'affronter le froid. N'avez-vous pas une habitude semblable en début de février?



## ALIMENTATION

Vous pensez que les rongeurs sont mauvais? **Vous pouvez remercier la souris sylvestre pour manger des milliers de parasites**, y compris les spongieuses et les vers gris.



Bien que la plupart des souris sylvestres ne voient pas leur premier anniversaire, il y a une souris sylvestre qui a vécu pendant plus de huit ans en captivité.<sup>10</sup>

# CAMPAGNOL DES CHAMPS

(*MICROTUS PENNSYLVANICUS*)

Le campagnol des champs est très répandu partout au Canada dans les prairies, les forêts et la toundra arctique.

En tout, il y a 12 espèces de campagnols qui vivent au Canada, mais seulement certaines sont considérées comme des ravageurs. Pourquoi? Ils creusent des tunnels, ils rongent et ils pénètrent dans votre entreprise.



## APPARENCE

Le campagnol des champs est **petit et trapu**, mesurant généralement entre 10 à 15 cm. Sa **queue est courte**, ce qui le distingue des autres membres de la famille des rongeurs.



## CYCLE DE VIE

Le campagnol des champs est **le reproducteur le plus prolifique de toutes les espèces de rongeurs**, capable de produire jusqu'à 17 portées consécutives en une année. Oh, là, là!



## HABITAT

Les endroits humides, **envahis par la végétation, sont les lieux idéaux pour le campagnol des champs**, comme il bâtit des voies de passage peu profondes à la surface du sol.



## HABITUDES

Le campagnol des champs est très heureux de **rester dans son terrier**, sauf pour de courtes visites rapides le long de ses voies de passage. En raison de ce comportement, même les professionnels observent rarement ces ravageurs rapides – seulement leurs dommages.



## ALIMENTATION

Le campagnol des champs s'adapterait très bien aux smoothies. Cet herbivore dépend **des herbes, des fleurs et d'autres plantes** pour sa subsistance.

Les campagnols des champs sont la source alimentaire la plus commune des oiseaux prédateurs, ce qui leur donne un taux de mortalité annuel de 88 %.



# LA REALITÉ DES RONGEURS

Il n'est pas étonnant que le contrôle des rongeurs soit un secteur d'activité dont le chiffre d'affaires s'élève à plusieurs millions. Après tout, ces organismes nuisibles peuvent ronger à travers les fils, contaminer les produits et propager les maladies. Ils sont peut-être petits, mais il ne faut pas sous-estimer l'incidence que les rongeurs ont sur votre entreprise.

# DOMMAGE AUX BIENS

Les rongeurs sont conçus pour ronger. Leur anatomie en est la cause car tous les rongeurs ont une paire d'incisives qui n'arrêtent jamais de pousser et des mandibules qui exercent une pression jusqu'à concurrence de 492 kg/cm<sup>2</sup>.<sup>12</sup> Par conséquent, ils ont un besoin de ronger à travers tout, y compris vos profits.

Bien qu'il soit impossible de mesurer la quantité de dommages que les rongeurs peuvent causer, il y a une chose qui est claire : nous voulons que les rongeurs se ferment la gueule.



## DOMMAGE AUX DENRÉES ALIMENTAIRES

En 1982, l'Organisation des Nations Unies pour l'alimentation et l'agriculture a signalé que les rats avaient détruit plus de 42 millions de tonnes de denrées alimentaires, dont la valeur est évaluée à plus de 30 millions.<sup>13</sup> Aujourd'hui, on estime que les ressources monétaires perdues à lutter contre les rongeurs pourraient être utilisées pour nourrir, vêtir et loger les personnes défavorisées dans toutes les régions du monde.

Pour ceux qui travaillent dans l'industrie alimentaire, ces statistiques sont difficiles à accepter. En fait, les rats sont capables de consommer 30 g de sources alimentaires chaque soir, ce qui signifie que 50 rats dans une installation alimentaire peuvent détruire plus de 10 kg de sources alimentaires par semaine.

Pire que la consommation, toutefois, est la contamination. Étant donné la quantité impressionnante de matières fécales et d'urine que les rats et souris produisent, la présence d'un seul rat suscite de graves préoccupations.



## DOMMAGE À LA STRUCTURE

Environ 2 % de la journée d'un rongeur – soit près d'une demi-heure – est consacré à ronger. Il suffit de combiner cette statistique à la longueur et à la puissance de ses incisives, et votre entreprise a un véritable problème.

Dans les immeubles commerciaux, les rongeurs sont capables de ronger :

- les conduits de gaz
- les fils électriques
- les conduits d'eau
- les poutres support
- les gaines d'aluminium
- la plaque de plâtre
- le métal mou, y compris le plomb et le cuivre
- le ciment mou
- l'asphalte
- les murs, les planchers, les appuis de fenêtre et les portes

Ce n'est pas seulement les dents de rongeurs qui ont un potentiel destructeur. Les rongeurs qui creusent sous le sol peuvent causer l'effondrement de votre fondation. Par ailleurs, les rongeurs peuvent choisir de creuser dans vos murs et vos plafonds, expulsant le matériau isolant qui se trouve à l'intérieur.

# PRÉOCCUPATIONS POUR LA SANTÉ

Voici une statistique ahurissante : au cours du dernier siècle, plus de 10 millions de personnes sont mortes de maladies transmises par les rongeurs. De la peste bubonique au typhus, les rongeurs sont à la source de plus de 35 types de maladies.<sup>19</sup>

Les rongeurs sont capables de propager la maladie, soit **directement** ou **indirectement**; ce qui veut dire que certaines maladies peuvent se propager directement au moyen d'une morsure de rongeur, alors que d'autres peuvent être transmises au moyen de matières fécales, d'urine, de salive et de sang. Bien que la fréquence des maladies transmises par les rongeurs soit faible par rapport au nombre d'organismes nuisibles, il va sans dire que les rongeurs peuvent être répugnants. Voici quelques maladies qui leur sont associées :

## LA MALADIE

## LE MODE DE TRANSMISSION

## LES DÉTAILS RÉPUGNANTS



### INTOXICATION ALIMENTAIRE

(y compris la *salmonelle*)

Les **matières fécales des souris et des rats** contaminent les surfaces de cuisine et l'entreposage alimentaire.

L'ingestion d'aliments contaminés peut causer la diarrhée, la nausée et les troubles intestinaux.



### HANTAVIRUS

Les **matières fécales, l'urine et les liquides corporels des rongeurs**, particulièrement ceux qui proviennent des souris sylvestres, entrent en contact avec les humains.

De 2013 à 2014, une éclosion d'*Hantavirus* a entraîné 23 cas de maladie au Canada.



### PESTE BUBONIQUE

Les **puces infectées vivant sur les rongeurs** piquent les humains.

La peste bubonique a tué plus d'un tiers de la population humaine en 1347.<sup>20</sup> De nos jours, il y a encore plus de 600 cas par année à l'échelle mondiale.<sup>21</sup>



### FIÈVRE DE HAVERHILL

Les bactéries dans la gueule et le nez **des rats et des souris** sont transmises par une morsure.

La majorité des cas ont été signalé au Japon, mais certains sont présents au Canada, aux États-Unis, en Europe et en Afrique.<sup>22</sup>

# RISQUE RÉPUTATIONNEL

Dans le monde des affaires, la réputation est tout ce qui compte. Rien ne cause un plus grand risque réputationnel que l'observation d'un rongeur.

Après tout, dans l'ère des médias sociaux et des avis en ligne, le mot se passe plus vite qu'une souris domestique quand la présence d'un rongeur est observée.

La situation est pire encore. Selon Forbes, 88 % des consommateurs accordent autant d'importance aux avis en ligne qu'à une recommandation personnelle. Seulement 12 % des consommateurs ont indiqué qu'ils ne lisent pas régulièrement les avis en ligne. De toute évidence, l'effet du bouche à oreille est plus puissant que jamais.<sup>23</sup>

## 5 COMMENTAIRES



### TORONTO

Vidéo et photos de rats ferment un restaurant dans la région de Chinatown.

[AIME](#) [RÉPONDRE](#)



### ABBOTSFORD

Chaîne de restauration rapide connue fait les manchettes après qu'un rat est trouvé dans une salade.

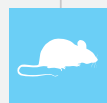
[AIME](#) [RÉPONDRE](#)



### VANCOUVER

Vidéo de rats dans un magasin d'épicerie incite une inspection de salubrité

[AIME](#) [RÉPONDRE](#)



### MANITOBA

Souris en liberté force la fermeture d'un restaurant pendant 17 jours.

[AIME](#) [RÉPONDRE](#)



### ONTARIO

Plus de 10 excréments de rongeurs (certains sur le dessus des boîtes de sirop) ont entraîné un échec en matière d'inspection de salubrité.

[AIME](#) [RÉPONDRE](#)

# LA PORTÉE DES RONGEURS

Bien sûr, ils mesurent seulement quelques centimètres de longueur, mais la portée des rongeurs dans les établissements commerciaux va bien au-delà de leur petite taille. Des établissements de manipulation des aliments aux installations de soins de santé, apprenez comment les rongeurs peuvent avoir une incidence importante sur votre entreprise.

# LA SITUATION

Pourquoi une souris se contenterait-elle d'une maison quand elle peut avoir accès à toute une entreprise? Bien que toutes entreprises visent un objectif différent, elles offrent la même source d'attraction aux parasites : aliments, abri, chaleur, jouets à mâcher (pardon, fils électriques) et lieux difficiles d'accès. Par ailleurs, le va-et-vient constant des personnes peut augmenter les chances d'une infestation, grâce aux portes ouvertes et aux sources alimentaires. Est-ce que votre installation accueille les rongeurs à bras ouverts?

# LA SOURCE D'ATTRACTION

Si vous vous écarterez d'une de ces règles fondamentales, il est probable que les rongeurs se joindront à votre équipe :

- Aliments à découvert
- Espaces encombrés, y compris les greniers et les sous-sols
- Aménagement paysager mal entretenu
- Murs, fondations et toitures en besoin de réparation
- Portes non étanches et autres ouvertures
- Eau stagnante

# LES ZONES DANGEREUSES

- Entrepôts et aires de produits entreposés
- Dessus des glacières et des meubles réfrigérants
- Machines distributrices
- Vides de plancher du magasin ou de l'usine
- Rayonnage de stockage
- Arrière-boutiques, sous-sols et/ou armoires encombrés
- Plafonds suspendus chauffés
- Salles de pause
- Postes de pause-café
- Cafétérias
- Armoire d'entretien
- Bureaux encombrés
- Vides de mur, de plancher et de plafond
- Tout endroit qui procure une source d'alimentation, d'eau et d'abri

# CINQ PRINCIPAUX SIGNES D'UNE INFESTATION DE RONGEURS

Vous serez gagnants en sachant ce qu'il faut observer et en informant votre fournisseur de gestion parasitaire aussitôt que vous voyez des signes d'activité de rongeurs.



## EXCRÉMENTS

Pour les rongeurs, votre entreprise devient un lieu pour faire leurs « petits besoins », qui se produisent environ 50 fois par jour. Soyez tout yeux, tout oreilles pour la présence de granules en forme de capsule.



## NIDS

Les rats et les souris prennent bien soin de leurs nids, en les utilisant comme abris personnels et lieux d'entreposage d'aliments. Les nids de souris sont souvent fabriqués de matière déchiquetée, y compris le papier et le tissu.



## MARQUES D'EFFLEUREMENT

La graisse et la saleté sur le pelage des rongeurs laissent souvent des marques de graisse sur les murs, les fentes et les voies de passage.



## RONGEMENT

Vous voulez quelque chose à manger? Si vous êtes un rongeur, la réponse est toujours « oui ». Surveillez pour les marques de rongement sur les emballages, les murs, le matériau isolant, les fils électriques, le revêtement de sol et sur les châssis mobiles et les produits dans votre installation.



## TERRIERS

Tout ce qui monte doit descendre. Bien que certains rongeurs préfèrent le toit, d'autres aiment rester près du sol en creusant sous les bâtiments, les murs et les clôtures.

# COMMENT DÉNONCER LA PRÉSENCE DE RATS (ET DE SOURIS)

Ces organismes nuisibles se reproduisent rapidement, alors on vous recommande de communiquer avec les professionnels de gestion parasitaire dès que vous observez des signes d'un rongeur. Voici ce que vous pouvez vous attendre d'une stratégie orientée sur la gestion parasitaire intégrée (GPI) : il s'agit d'une stratégie qui protège votre entreprise – et votre réputation. Concevez la stratégie GPI comme la création d'un meilleur piège pour souris.



## INSPECTION

Commencez par les zones dangereuses, en accordant une attention particulière aux endroits difficiles d'accès, y compris les sous-sols, les greniers, les vides sanitaires et les endroits qui peuvent contenir des traces d'aliments. Cherchez tout signe d'une infestation de rongeur, y compris les excréments et les marques de graisse. Il est possible que vous n'observiez aucun rongeur durant votre « course » pour prévenir les rongeurs.



## CONSEIL

À l'intérieur des installations commerciales, il peut y avoir de nombreux endroits ayant des signes d'une infestation – ou une infestation imminente. La clé du succès est de consacrer plus de temps sur les « zones dangereuses » potentielles, mais n'oubliez pas que celles-ci peuvent changer au fil du temps.



## EXCLUSION

Avez-vous un peu de monnaie? Les rats peuvent se faufiler dans des trous la grosseur d'une pièce de vingt-cinq cents, alors que les souris peuvent introduire leur corps souples dans une ouverture la grosseur d'une pièce de dix cents. En gardant ces renseignements à l'esprit, il est important de boucher toute ouverture et tout point d'entrée. Installez des bas de porte, bouchez les fissures et éliminez les ouvertures autour des fils et des boîtes de service public. Quand vous avez terminé le rez-de-chaussée, regardez vers le haut. Les rats noirs ont l'habitude d'entrer dans les greniers au moyen d'une branche d'arbre qui touche le toit, alors taillez la végétation.



### CONSEIL

Envisagez les égouts comme des « autoroutes » pour les rats. C'est répugnant, mais vrai! Installez des soupapes unidirectionnelles à l'épreuve des rongeurs à l'intérieur des siphons de sol, et rendez les prises d'air et les drains extérieurs à l'épreuve des rongeurs au moyen de grillage en métal.



## NETTOYAGE

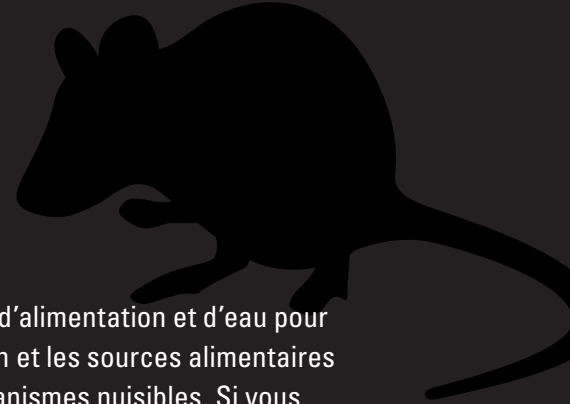
Vous pensez que le nettoyage est seulement pour le printemps? Eh bien, vous avez tout à fait tort. Les bureaux encombrés, les sous-sols et les greniers sont parmi les endroits préférés des souris et des rats qui s'approvisionnent de fournitures à proximité pour s'alimenter et pour bâtir leurs nids. Assurez-vous de nettoyer les endroits à l'intérieur et à l'extérieur régulièrement, y compris les tiroirs de bureaux, les machines distributrices et les salles de pause.



### CONSEIL

Il est possible que vous ne soyez pas seuls à propager le désordre. Si vous avez déjà eu un problème parasitaire, n'oubliez pas que les « offrandes » laissées par les rongeurs, y compris l'urine, les excréments et les poils, peuvent provoquer la contamination et même attirer d'autres parasites.





## ASSAINISSEMENT

Les rats, tout comme les humains, ont besoin de sources d'alimentation et d'eau pour survivre. L'eau stagnante à l'extérieur de votre installation et les sources alimentaires dans vos bennes à rebuts créent un paradis pour ces organismes nuisibles. Si vous ne voulez pas dérouler le tapis rouge aux rongeurs, il est nécessaire de vider les poubelles régulièrement et de nettoyer les bennes à rebuts. De plus, vérifiez les robinets extérieurs et les gouttières pour la présence de fuites et d'accumulations d'eau.



### CONSEIL

Les rongeurs ne sont pas particulièrement difficiles en ce qui concerne leur alimentation, et ils ne se fient pas uniquement aux aliments pour consommation humaine. Pensez aux autres sources alimentaires se trouvant à proximité, notamment les graines d'oiseaux, les noix, les baies et les nids d'abeille.



## SURVEILLANCE

Il n'existe pas deux entreprises identiques, ni deux problèmes de rongeur. La surveillance continue et l'entretien des problèmes parasites de votre installation sont essentiels à une gestion parasite efficace.



### CONSEIL

Quand il s'agit de rongeurs, la communication est essentielle. Et non, on ne parle pas du couinement. Assurez-vous d'avoir une communication ouverte entre les employés du bâtiment, l'équipe d'entretien et le fournisseur de gestion parasite afin d'identifier le problème tôt.

Nous avons révélé leur identité, leur habitat et leur alimentation. Nous avons appris des faits concernant leurs matières fécales, leurs habitudes de reproduction et leur capacité de transmettre des maladies. Grâce à ces connaissances, nous pouvons fermer la porte (et boucher les ouvertures) sur ces organismes nuisibles.

Que vous travailliez dans le secteur de fabrication des produits alimentaires, de l'accueil, des soins de santé ou de la garde d'enfants, les rongeurs chercheront des moyens pour accéder à l'intérieur – et nous continuerons à trouver des moyens pour les éliminer et les garder à l'extérieur. On peut dire qu'il s'agit d'un conte classique Des souris – et des hommes Orkin.

**Découvrez d'autres parasites répugnants à**  
**[www.orkinCanada.ca](http://www.orkinCanada.ca)**



**CANADA™**

UNE GESTION PARASITAIRE  
MAÎTRISÉE COMME UNE SCIENCE.™

**1 800 800-6754**

© Orkin, LLC 12/17

# RÉFÉRENCE BIBLIOGRAPHIQUE

1 <https://www.sciencedaily.com/terms/rodent.htm>

---

2 Bayard F. Bjornson, Harry D. Pratt, Kent S. Littig, "Control of Domestic Rats & Mice"

---

3 <https://www.acs.org/content/acs/en/pressroom/newsreleases/2013/april/reducing-waste-of-food-a-key-element-in-feeding-billions-more-people.html>

---

4 [http://www.idph.state.il.us/envhealth/pcmunicipal\\_rodents.htm](http://www.idph.state.il.us/envhealth/pcmunicipal_rodents.htm)

---

6 <https://www.cdc.gov/rodents/index.html>

---

7 <https://www.in.gov/isdh/23256.htm>

---

8 <https://www.fws.gov/pacificislands/publications/Ratsfactsheet.pdf>

---

9 <https://www.canada.ca/en/public-health/services/diseases/hantaviruses/surveillance-hantavirus-related-diseases.html>

---

10 [http://www.esf.edu/aec/adks/mammals/deer\\_mouse.htm](http://www.esf.edu/aec/adks/mammals/deer_mouse.htm)

---

12 <http://mentalfloss.com/article/86940/11-beady-eyed-facts-about-rats>

---

13 <http://scholarcommons.usf.edu/cgi/viewcontent.cgi?article=1000&context=subsust>

---

15 <https://www.fda.gov/Food/GuidanceRegulation/GuidanceDocumentsRegulatoryInformation/SanitationTransportation/ucm056174.htm>

---

17 [http://www.idph.state.il.us/envhealth/pcmunicipal\\_rodents.htm](http://www.idph.state.il.us/envhealth/pcmunicipal_rodents.htm)

---

19 <https://www.cdc.gov/rodents/index.html>

---

20 <http://academic.mu.edu/meissnerd/plague.htm>

---

21 [https://www.washingtonpost.com/news/to-your-health/wp/2017/10/05/black-death-outbreak-strikes-madagascar-killing-30-and-triggering-panic/?utm\\_term=.792b1f5157a1](https://www.washingtonpost.com/news/to-your-health/wp/2017/10/05/black-death-outbreak-strikes-madagascar-killing-30-and-triggering-panic/?utm_term=.792b1f5157a1)

---

22 <https://www.cdc.gov/rat-bite-fever/index.html>

---

23 <https://www.forbes.com/sites/jaysondemers/2015/12/28/how-important-are-customer-reviews-for-online-marketing/#28841f3f1928>

---

Toutes autres statistiques sont fournies par Orkin ou par « Rodent Control » de Robert M. Corrigan.

---