

METTEZ FIN AUX TERMITES

COMMENT LES ÉLOIGNER DE VOTRE INSTALLATION

Les termites sont-ils des travailleurs acharnés dans votre milieu de travail? Il y a de fortes chances qu'ils ne figurent pas sur la liste de paie, mais il n'empêche qu'ils creuseront jusqu'à ce qu'ils épuisent vos finances et qu'ils causent des dommages structuraux dans votre installation. Ces ravageurs spontanés travaillent souvent dans les coins isolés jusqu'à ce qu'il soit trop tard, et ils peuvent causer des dommages à votre propriété s'élevant à des dizaines de milliers de dollars.

LES TERMITES COURAMMENT TROUVÉS AU CANADA

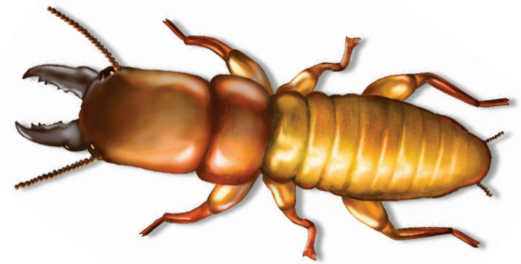
TERMITES SOUTERRAINS

Ces termites préfèrent s'installer dans le sol humide et creuser des galeries complexes dans les bâtiments, en semant la destruction sur leur passage.



TERMITES DE BOIS HUMIDE

Naturellement attirés au bois endommagé par l'eau, ces termites s'installent confortablement dans les poutres support et les zones cachées, touchées par les fuites de toit ou les tuyaux de drainage fissurés.



IDENTIFICATION D'UNE INFESTATION

Même si votre installation a une fondation en béton, les termites peuvent quand même se faufiler à l'intérieur par le plâtre, le revêtement mural et les fissures. Mais comment pouvez-vous déterminer s'ils se cachent à l'intérieur de vos murs? Vérifiez pour la présence de ces indices :



Bois endommagé ou bois en décomposition.



Excréments brunâtres.



Tunnels de boue sur le revêtement mural des structures.



Surface peinte craquelée ou boursoufflée sur les murs.



Essaims de termite (centaines de termites ailés) et présence d'ailes dépouillées.

COMMENT PRÉVENIR LES TERMITES

Une fois qu'ils sont à l'intérieur, ils sont difficiles à éliminer. Suivez ces conseils pour surveiller et pour gérer l'activité de termite dans votre bâtiment :



Colmatez autour des fils ou des tuyaux de service public.



Vérifiez les lieux de drainage des eaux et assurez qu'ils sont bien dégagés.



Couvrez les événements extérieurs d'un grillage.



Jetez tout bois pourri ou tous débris qui se trouvent près du bâtiment.



Renforcez les lieux de collecte d'humidité en réparant les tuyaux, les gouttières, les tuyaux de descente pluviale, les climatiseurs et les autres dispositifs susceptibles aux fuites.



Surveillez les structures en bois pour la présence de dommages.

Afin d'éloigner les termites et les autres parasites de votre installation, communiquez avec votre succursale d'Orkin Canada locale pour obtenir une estimation.

1 800 800-6754 ORKINCANADA.CA